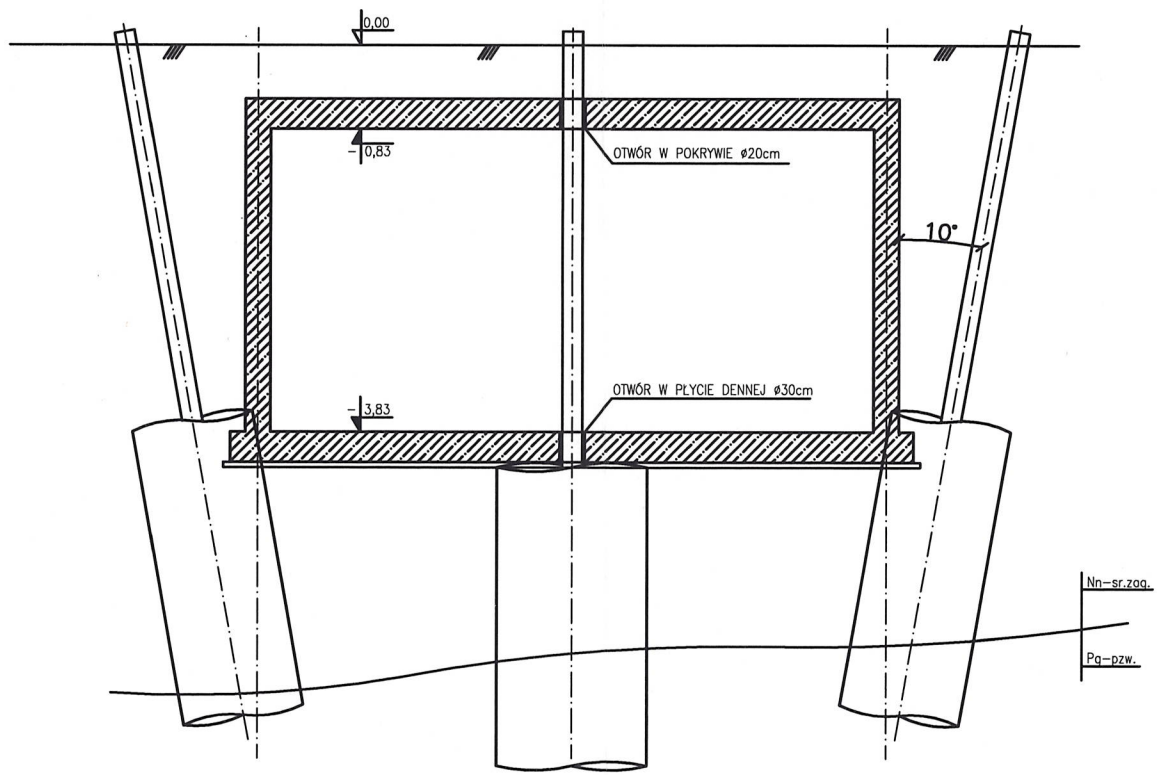


PRZEKRÓJ POPRZECZNY ZBIORNIKA A-A



BRANŻA : KONSTRUKCJA

PROJEKTANT :
 mgr inż. MARCIN KARPIŃSKI
 nr upr. ZAP/0004/POOK/10

SPRAWDZAJĄCY :
 mgr inż. ARTUR MACZYŃSKI
 nr upr. ZAP/0049/PWOK/12

PROJEKT / OBIEKT :
**PRZYWRÓCENIE FUNKCJONALNOŚCI
 ZBIORNIKA P.POŻ. NA DZIEDZINCU GŁÓWNYM
 ZAMKU KSIĄŻĄT POMORSKICH**

ADRES :
 DZIEDZINIEC GŁÓWNY OPERY NA ZAMKU W SZCZECINIE
 UL. KORSARZY 34
 70-540 SZCZECIN

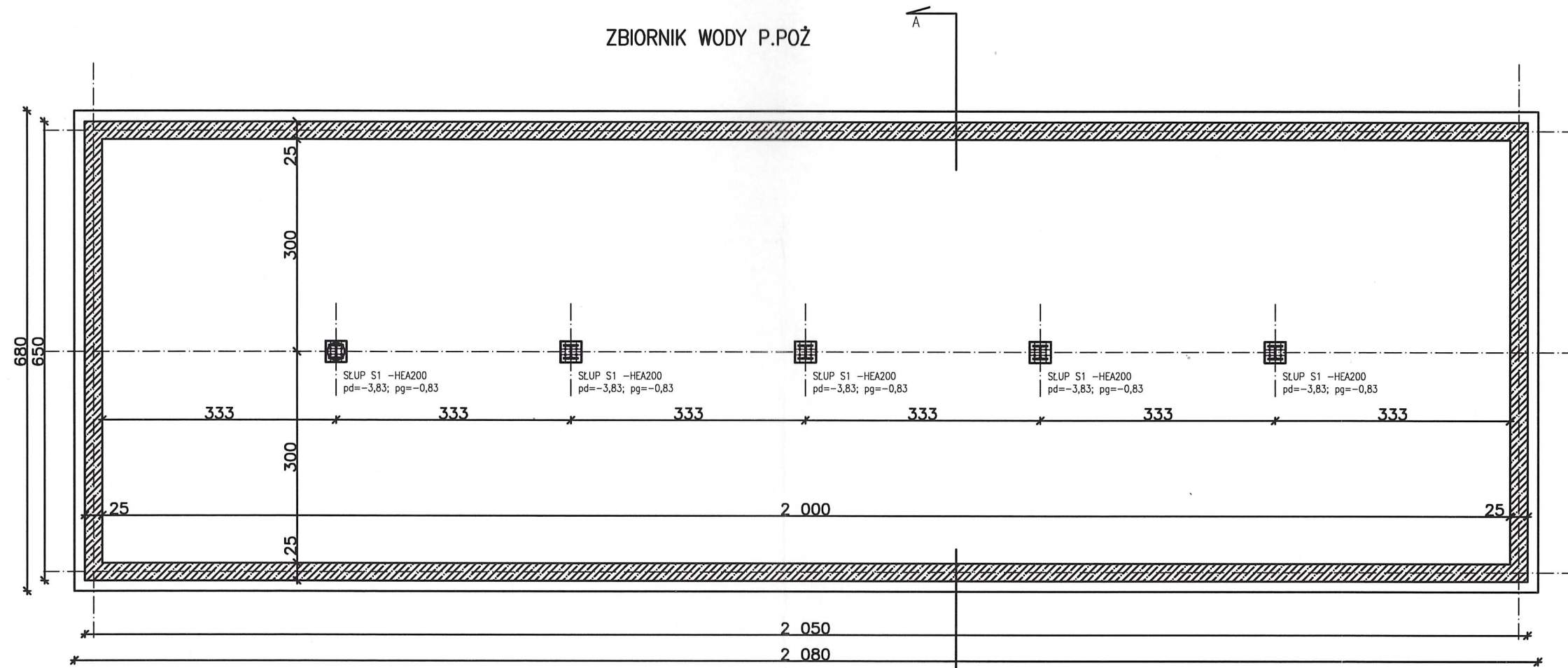
INWESTOR :
 OPERA NA ZAMKU W SZCZECINIE
 UL. KORSARZY 34
 70-540 SZCZECIN

RYSUNEK :
**WZMOCNIENIE ISTNIEJĄCEGO ZBIORNIKA
 KOLUMNY CEMENTO-GRUNTOWE**

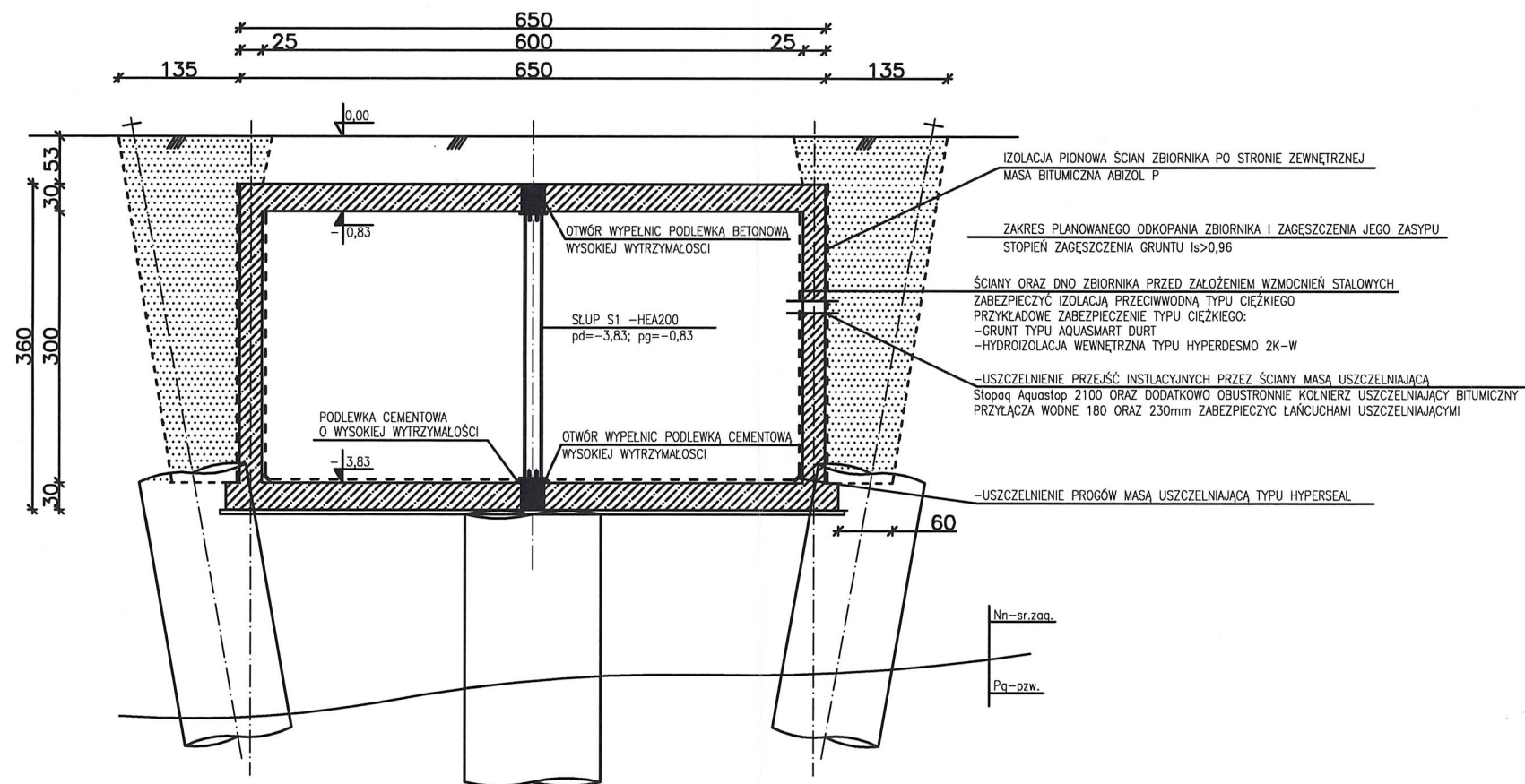
FAZA : PROJEKT BUDOWLANY

SKALA :	MIEJSCE I DATA	NR RYS:
1: 75	Szczecin, 06.2020r	K01

ZBIORNIK WODY P.POŻ



PRZEKRÓJ POPRZECZNY ZBIORNIKA A-A



BRANŻA : KONSTRUKCJA

PROJEKTANT :

mgr inż. MARCIN KARPIŃSKI
nr upr. ZAP/0004/P00K/10

SPRZĄDZAJĄCY :

mgr inż. ARTUR MĄCZYŃSKI
nr upr. ZAP/0049/PWOK/12

PROJEKT / OBIEKT :

PRZYWRÓCENIE FUNKCJONALNOŚCI
ZBIORNIKA P.POŻ. NA DZIEDZINCU GŁÓWNYM
ZAMKU KSIĄŻĄT POMORSKICH

ADRES :

DZIEDZINIEC GŁÓWNY OPERY NA ZAMKU W SZCZECINIE
UL. KORSARZY 34
70-540 SZCZECIN

INWESTOR :

OPERA NA ZAMKU W SZCZECINIE
UL. KORSARZY 34
70-540 SZCZECIN

RYSUNEK :

WZMOCNIENIE ISTNIEJĄCEGO ZBIORNIKA
SŁUPY STALOWE WEWNĘTRZNE

FAZA : PROJEKT BUDOWLANY

SKALA :	MIEJSCE I DATA	NR RYS:
1: 75	Szczecin, 06.2020r	K02

MALOWANIE

PRZYGOTOWANIE POWIERZCHNI DO
POKRYCIA MALARSKIEGO WG. iso 8501-1
STOPIEŃ PRZYGOTOWANIA Sa2,5
CHROPOWATOŚĆ 50-85μ

TEMPERATURA POW. +10°C WILGOT. MAX. 85%

Farba podkładowa FEG-C epoksydowa

Nawierzchniowa poliuretanowa
Lowigraf-Pur.

Sprzedawca Farby Specjalistyczne Wrocław
Tel. 607223161

INSTRUKCJA MALOWANIA

Przygotowanie podłoża: podłoże musi być czyste, suche, wolne od pyłu, olejów, tłuszczu. Korozję należy usunąć przez piaskowanie stopień przygotowania Sa2.5. Chropowatość 50-85mikro m.

Temperatura pow. Min +10 stopni wilgotność max. 85%

Malować 2x farbą: antykorozyjny grunt epoksydowy

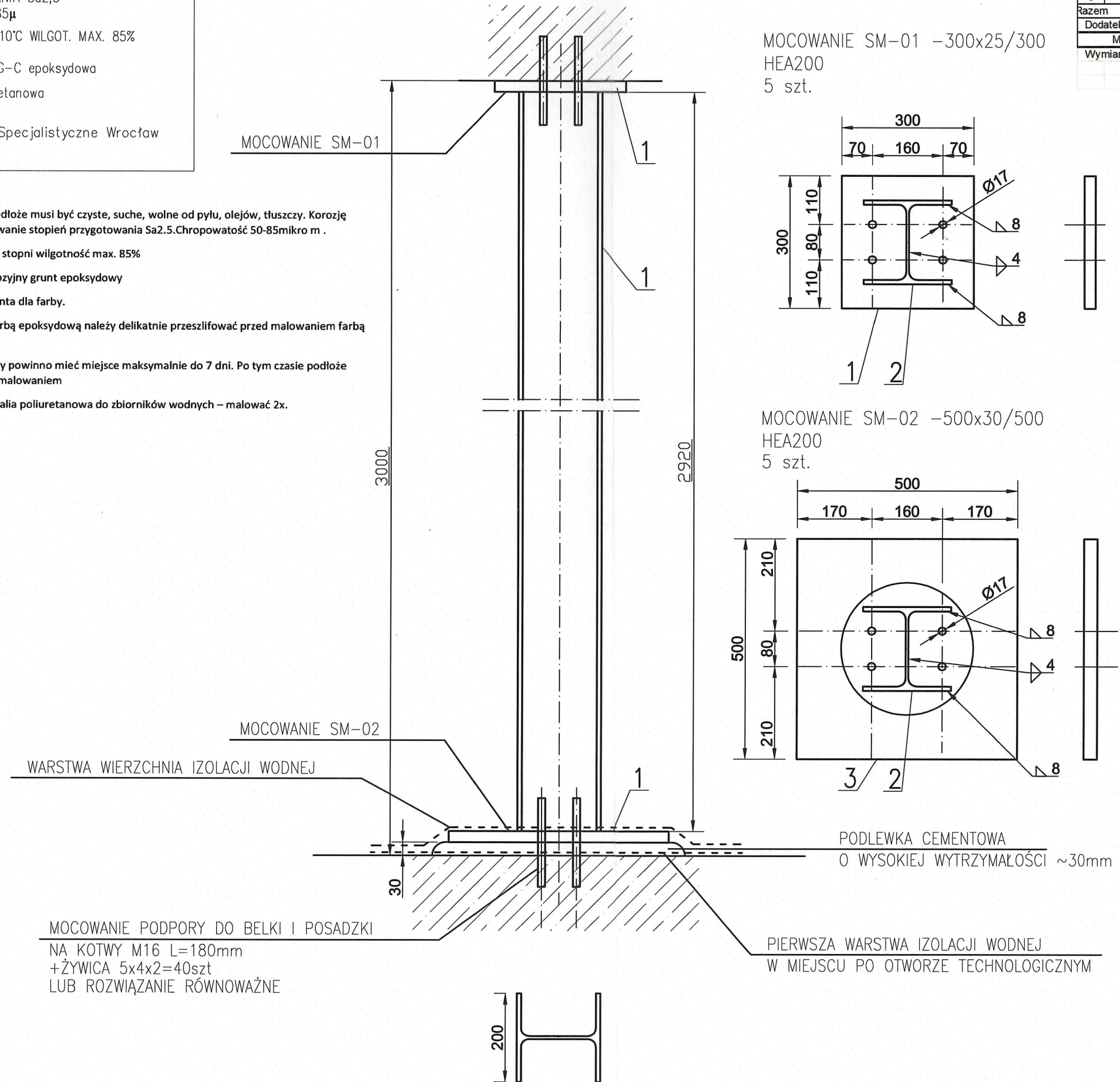
Zachować warunki producenta dla farby.

Podłoża już pomalowane farbą epoksydową należy delikatnie przeszliować przed malowaniem farbą nawierzchniową.

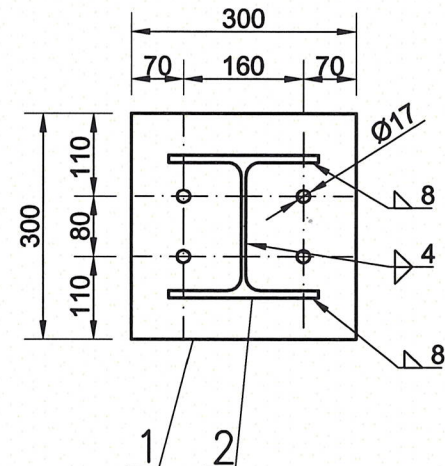
Nakładanie kolejnej warstwy powinno mieć miejsce maksymalnie do 7 dni. Po tym czasie podłoże należy przeszliować przed malowaniem

Warstwa zewnętrzna to emalia poliuretanowa do zbiorników wodnych – malować 2x.

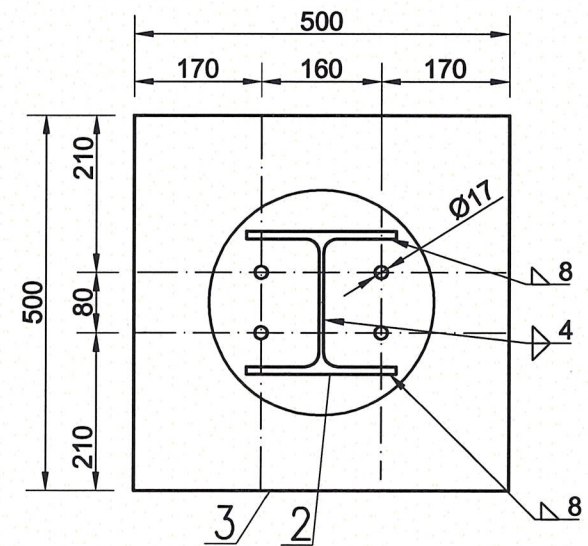
MOCOWANIE SŁUPÓW STALOWYCH



MOCOWANIE SM-01 -300x25/300
HEA200
5 szt.



MOCOWANIE SM-02 -500x30/500
HEA200
5 szt.



Nr. Poz	Przekrój		Długość m	Ilość szt.	M. jedn. kg/m	Masa 1 szt. kg	Masa łączna kg	Stal gatunek
	wyszczególnienie	grubość wymiar						
1	Blacha	25 300	300	5	7,85	3,5	17,7	S235
2	HEA200		2700	5	42,30	114,2	571,1	S235
3	Blacha	25 500	500	5	7,85	9,8	49,1	S235
4								
5								
Razem							637,8	
Dodatek na spoiny 1,8%							11,5	
Masa łączna							649,3	
Wymiar sprawdzić na budowie								

BRANŻA : KONSTRUKCJA

PROJEKTANT :
mgr inż. MARCIN KARPIŃSKI
nr upr. ZAP/0004/POOK/10

SPRAWDZAJĄCY :
mgr inż. ARTUR MACZYŃSKI
nr upr. ZAP/0049/PWOK/12

PROJEKT / OBIEKT :
**PRZYWRÓCENIE FUNKCJONALNOŚCI
ZBIORNIKA P.POŻ. NA DZIEDZINCU GŁÓWNYM
ZAMKU KSIĄŻĄT POMORSKICH**

ADRES :
DZIEDZINIEC GŁÓWNY OPERY NA ZAMKU W SZCZECINIE
UL. KORSARZY 34
70-540 SZCZECIN

INWESTOR :
OPERA NA ZAMKU W SZCZECINIE
UL. KORSARZY 34
70-540 SZCZECIN

RYSUNEK :
**WZMOCNIENIE ISTNIEJĄCEGO ZBIORNIKA
SCHEMAT MONTAŻU SŁUPA STALOWEGO**

FAZA : PROJEKT BUDOWLANY

SKALA :	MIEJSCE I DATA	NR RYS:
1: 20	Szczecin, 06.2020r	K03